

PRÉSENTATION DU PLAN D'ACTION ÉNERGIE DURABLE ET CLIMAT (PAEDC)

PRÉSENTATION PUBLIQUE
01 JUILLET 2021

Delphine ROBINET, responsable énergie et coordinatrice du PAEDC pour la commune de Villers-la-Ville

energie@villers-la-ville.be – 071/87.03.87

DÉROULEMENT DE LA SOIRÉE

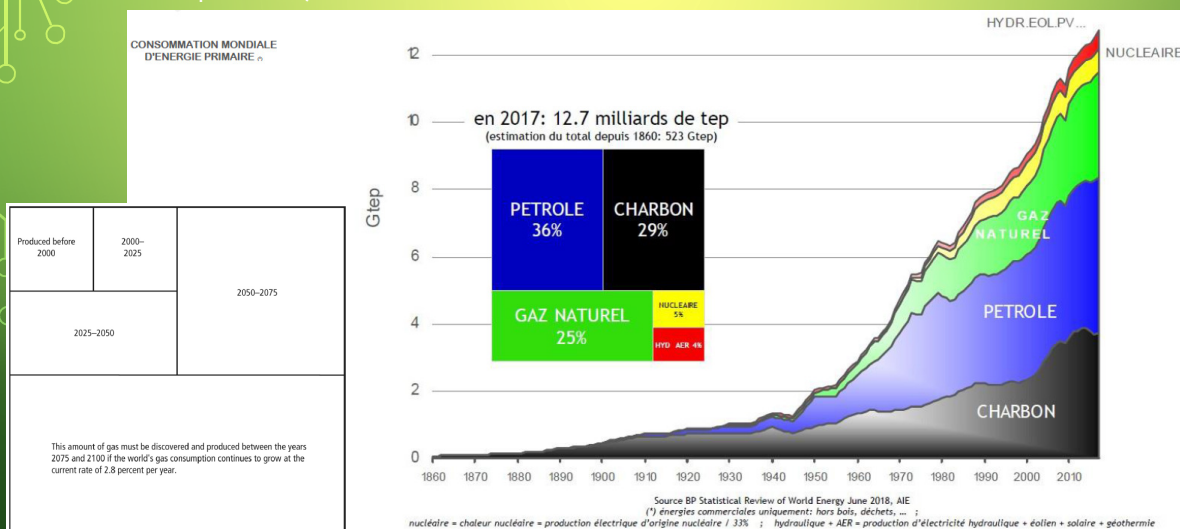
1. Introduction: bref rappels du contexte énergétique et climatique
2. Origines du PAEDC
3. Présentation du contenu du Plan d'Action Energie Durable et Climat
 1. Bilan des consommations et des émissions
 2. Analyse de la vulnérabilité et impacts attendus
 3. Potentiel de production renouvelable
 4. Stratégie et vision
 5. Mesures et actions (en bref)
4. Participation citoyenne et communication
5. Avancement des actions
6. Questions/réponses

DÉROULEMENT DE LA SOIRÉE

1. Introduction: bref rappels du contexte énergétique et climatique
2. Origines du PAEDC
3. Présentation du contenu du Plan d'Action Energie Durable et Climat
 1. Bilan des consommations et des émissions
 2. Analyse de la vulnérabilité et impacts attendus
 3. Potentiel de production renouvelable
 4. Stratégie et vision
 5. Mesures et actions (en bref)
4. Participation citoyenne et communication
5. Avancement des actions
6. Questions/réponses

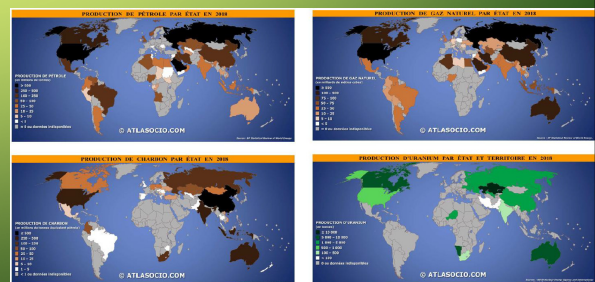
Évolution des consommations d'énergie primaire au niveau mondial

=> Croissance exponentielle depuis l'après-guerre,
depuis 2000, notre consommation double tous les 25 ans



• Quid des ressources?

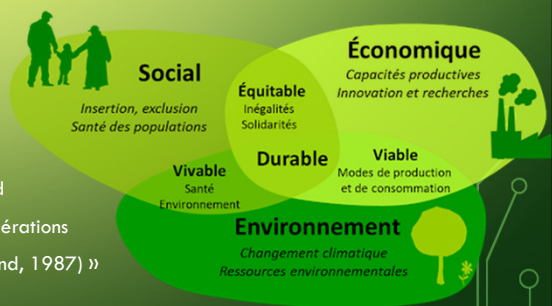
- Ressources fossiles limitées
 - => coûts d'exploitation de plus en plus élevés
 - => risques de pollution plus importants
 - => le coût de l'énergie ne devrait faire qu'augmenter....
 - ! Dépendance énergétique
- Sources renouvelables
 - inépuisables/renouvelables
 - Présentes partout
 - ! Production parfois aléatoire
=> soucis de stockage de l'électricité
 - ! Problèmes « connexes »: champs électromagnétiques, terres rares,



• Qu'est-ce qu'on fait alors ?!

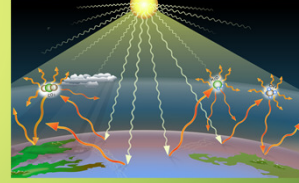
- On garde à l'esprit que notre consommation énergétique quelle que soit son origine a un impact. Celui-ci doit être le plus faible possible.
- On rationalise nos consommations. La meilleure énergie est celle qu'on ne consomme pas! => sensibilisation, isolation, etc.
- On fait confiance à l'avenir! Évolution des techniques de stockage, recyclage de composant, remplacement de matériaux « problématiques », etc.
- **On agit, à notre échelle, de la meilleure façon qu'il soit**

« Le développement durable est un développement qui répond aux besoins du présent sans compromettre la capacité des générations futures de répondre à leurs propres besoins (Rapport Brundtland, 1987) »



- En parallèle

- La combustion génère du CO_2 => forte augmentation des émissions de CO_2 en lien avec notre consommation énergétique
- Le CO_2 , tout comme d'autres gaz (H_2O , CH_4 , N_2O ; CFC, etc.) absorbent le rayonnement IR de la terre. Ce sont les gaz à effet de serre. Ils ont une origine naturelle ou anthropique (énergie, industrialisation, etc.)
- La modification rapide des concentrations des différents gaz dans l'atmosphère (entre autres) modifie le « fonctionnement » de la terre -> dérèglements climatiques.
- On observe des phénomènes extrêmes de plus en plus fréquents => nécessité d'adaptation de la société



DÉROULEMENT DE LA SOIRÉE

1. Introduction: bref rappels du contexte énergétique et climatique
2. **Origines du PAEDC**
3. Présentation du contenu du Plan d'Action Energie Durable et Climat
 1. Bilan des consommations et des émissions
 2. Analyse de la vulnérabilité et impacts attendus
 3. Potentiel de production renouvelable
 4. Stratégie et vision
 5. Mesures et actions (en bref)
4. Participation citoyenne et communication
5. Avancement des actions
6. Questions/réponses

ORIGINES DU PAEDC

- Prise de conscience mondiale du changement climatique
 - Protocole de Kyoto (1997), Accords de Paris (COP21): 12/12/2015 (Ratifiés par 183 des 197 parties de la Convention-cadre des Nations unies sur les changements climatiques (CCNUCC), intègre les notions d'adaptation)
 - Transposition dans les différents niveau de pouvoirs

- Le gouvernement 2019-2024 a inclus, dans sa Déclaration de politique régionale, un objectif intermédiaire de -55% des émissions de gaz à effet de serre par rapport à 1990 en 2030.
- L'Europe vise le même objectif au sein du Green Deal.

	Paquet Energie-Climat 2030	Plan national Energie-Climat 2030 (PNEC2030)	Plan wallon Energie-Climat 2030 (PWEC2030)
Niveau	Européen	Belge	Wallon
Réduction GES (ETS et non ETS)	40% p/r à 1990		
Réduction GES (ETS)	43% p/r à 2005		
Réduction GES (non ETS)	30% p/r à 2005	35% p/r à 2005	37% p/r à 2005
Part d'ER dans la consommation finale brute	32%	17,4%	23,5%
Efficacité énergétique (par rapport à la consommation énergie primaire)	32,5% p/r à 2005	15% p/r à 2005 (12% p/r à la consommation d'énergie finale de 2005)	36% p/r à 2005 (23% p/r à la consommation d'énergie finale de 2005)

ORIGINES DU PAEDC

- Convention des maires
 - Initiative européenne qui rassemble des collectivités locales qui s'engagent volontairement à mettre en œuvre les objectifs de l'Union européenne en matière de climat et d'énergie
 - En adhérant à la convention des Maires, la collectivité s'engage à:
 - Réduire les émissions en CO₂ sur son territoire d'au moins 40% d'ici 2030;
 - Renforcer sa résilience en s'adaptant aux incidences du changement climatique;
 - Effectuer un bilan des émissions et une évaluation des risques et vulnérabilités liés au changement climatique;
 - Présenter un plan d'action en faveur de l'énergie durable et du climat (PAEDC)
 - La commune de Villers-la-Ville adhère à la convention des maires depuis le 10/04/2019

DÉROULEMENT DE LA SOIRÉE

1. Introduction: bref rappels du contexte énergétique et climatique
2. Origines du PAEDC
- 3. Présentation du contenu du Plan d'Action Energie Durable et Climat**
 1. Bilan des consommations et des émissions
 2. Analyse de la vulnérabilité et impacts attendus
 3. Potentiel de production renouvelable
 4. Stratégie et vision
 5. Mesures et actions (en bref)
4. Participation citoyenne et communication
5. Avancement des actions
6. Questions/réponses

PAEDC VILLERS-LA-VILLE

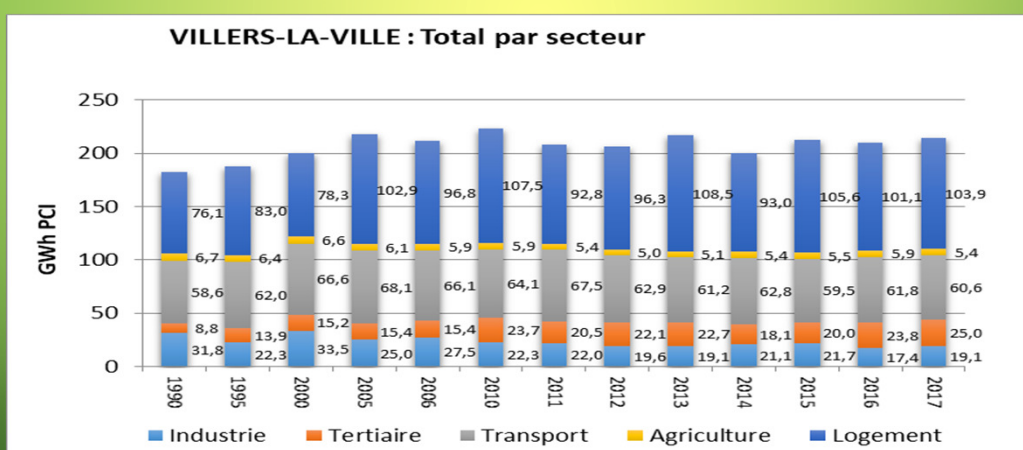
- Plan communal qui définit des objectifs sectoriels et reprend les actions qui sont et seront mises en œuvre sur le territoire, par les différents acteurs, pour répondre aux engagements pris dans le cadre de la Convention des Maires
- Il reprend:
 - Une description des particularités du territoire villersois;
 - Un inventaire des consommations énergétiques et des émissions du territoire pour l'année de référence 2006 et pour 2017;
 - Une analyse de la vulnérabilité du territoire communal aux incidences du changement climatique;
 - Une analyse du potentiel de production d'énergie renouvelable sur le territoire;
 - Une définition des objectifs pour 2030 et la vision pour 2050;
 - Le plan d'action;
 - La communication et la budgétisation du plan

PAEDC VILLERS-LA-VILLE

- Le PAEDC a été validé par le Conseil communal le 17 mars 2021, déposé à la Convention des Maires le 02 avril 2021 en cours d'évaluation au niveau de la Convention des Maires (phase d'évaluation ~6-9 mois)
- 1^{er} rapport du suivi à remettre pour le 02 avril 2023

Le contenu complet du plan est téléchargeable sur le site internet de la commune

BILAN DES CONSOMMATIONS

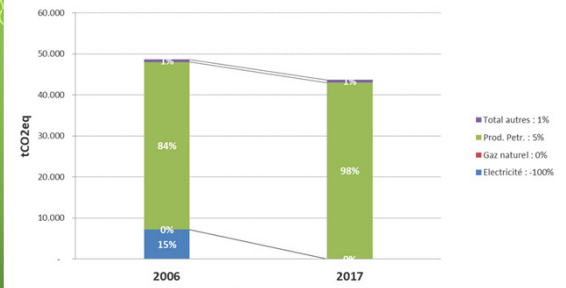


Les plus gros consommateurs: le secteur logement
et le secteur du transport

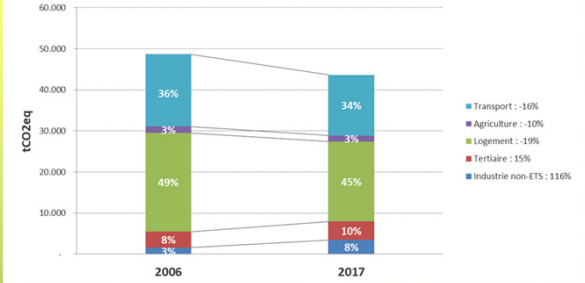
75% d'origine pétrolière, 15% d'origine électrique

BILAN DES ÉMISSIONS

Evolution des émissions de 2006 à 2017 par vecteur : -10%

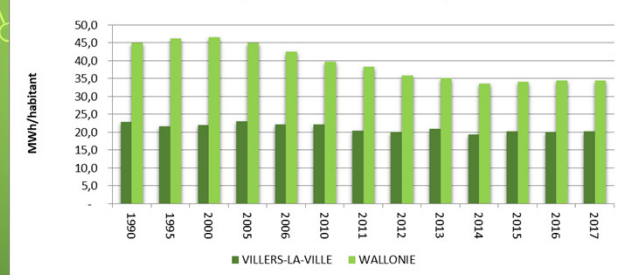


Evolution des émissions de 2006 à 2017 par secteur : -10%

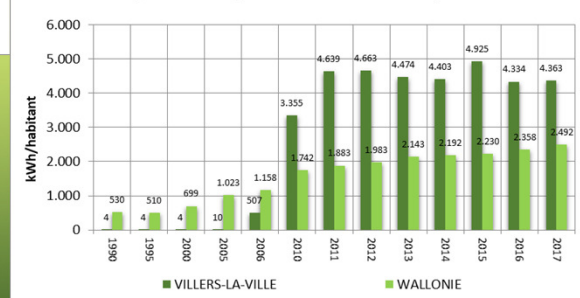


BILAN DES ÉMISSIONS: COMPARAISON À LA MOYENNE WALLONNE

Consommation par habitant : VILLERS-LA-VILLE/Wallonie

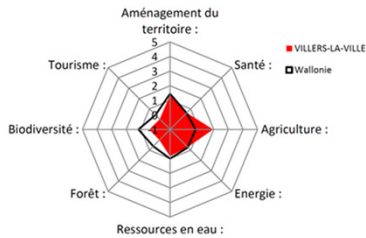


Comparaison SER par hab.: VILLERS-LA-VILLE/Wallonie

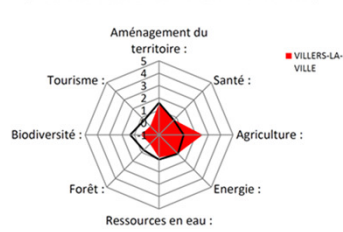


VULNÉRABILITÉ – IMPACTS ATTENDUS

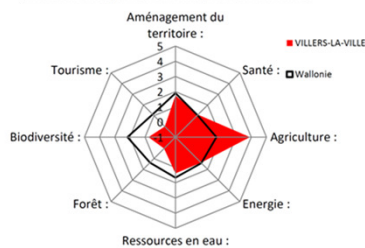
Effets du changement climatique : Situation actuelle



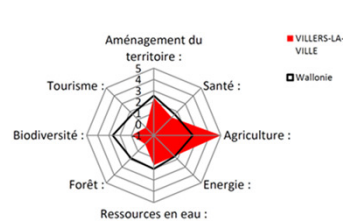
Effets du changement climatique : Horizon 2030



Effets du changement climatique : Horizon 2050



Effets du changement climatique : Horizon 2085



1. Agriculture

1. Baisse de la productivité, liée à l'érosion des sols;
2. Variabilité des productions (fortes chaleurs, sécheresses, orages, maladies)

2. Aménagement du territoire

Santé
Energie
Ressource en Eau

3. Biodiversité

Forêt
Tourisme

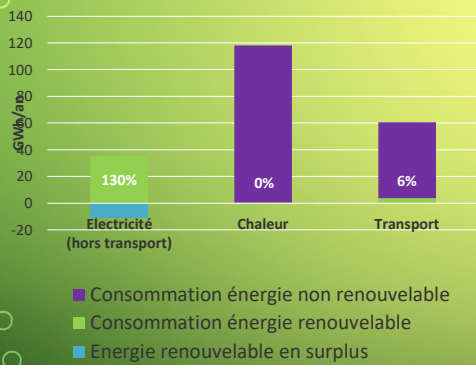
**Important
à noter**

Les secteurs prioritaires:

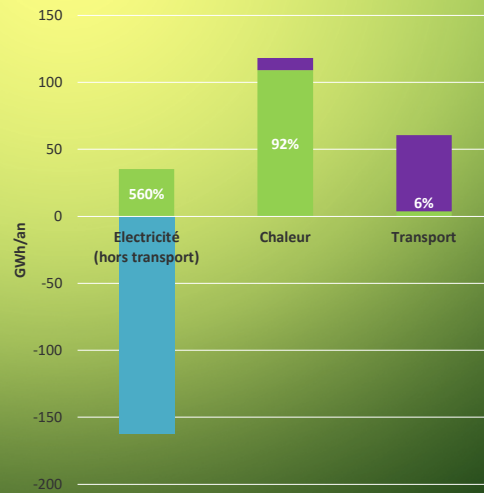
- Atténuation: logement et transport
- Adaptation: agriculture

POTENTIEL DE PRODUCTION RENOUVELABLE

Couverture renouvelable 2017 : 23%



Couverture renouvelable potentielle : 145%



La totalité (145%) de notre consommation (tous vecteurs confondus) pourrait être d'origine renouvelable.

**Important
à noter**

« Surproduction » électrique

- Transfert produits pétroliers -> électricité
- !! Stockage de l'électricité

STRATÉGIE ET VISION

1. Rationalisation des consommations
 1. Sensibilisation et information
 2. Investissements économiseurs d'énergie
2. Développement des énergies renouvelables
3. Stockage de l'électricité et communautés d'énergie

MESURES ET ACTIONS

- Le plan d'action reprend:
 - Les mesures qui seront prises pour atteindre les objectifs:
 - Les mesures d'atténuation sont chiffrées en termes d'économie d'énergie, de CO₂ et de coût. Elles sont définies par rapport à l'analyse des consommation du territoire et l'estimation du potentiel de production d'énergie renouvelable.
 - Les mesures d'adaptation ne peuvent quant à elles pas être chiffrées en terme de CO₂. Elles sont définies sur base de l'analyse de la vulnérabilité du territoire.
 - Les actions:
 - Permettent d'atteindre les objectifs fixés par la mesure;
 - Seront mises en œuvre par les différents acteurs du territoire: riverains, associations, industries, tertiaire, administration communale, etc.
 - **Seront évaluées et adaptées au fur et à mesure**

Important à noter

Le PAEDC n'est pas figé, il est voué à évoluer

MESURES ET ACTIONS D'ATTÉNUATION

Mesure et objectif	cout de l'investissement (€)	gain de la mesure (€/an)	calcul de l'économie d'énergie (MWh/an)	réduction des émissions (tCO2/an)	Actions liées
secteur logement	20.521.991,25	2.644.708,97	42.319,89	11.121,35	
Réduction des émissions via l'adaptation des comportements 10% de réduction des émissions liées à la consommation électrique et au mazout de chauffage	-	480.000,00	1.920,00	453,12	A1 Sensibilisation et information A2 Distribution du fascicule « 101 idées futées pour faire des économies d'énergie chez soi » A3 Distribution de la BD « Chasse au gaspi avec Energ'Hic!» A4 Sensibilisation dans les écoles de la Commune A5 Participation à diverses actions de sensibilisation A6 Participations aux journées et salons organisés sur le territoire communal A7 Permanence communale du service énergie A8 Tuteur énergie A9 Organisation d'un jeu concours A10 prêt de matériel
Rénovation énergétique de l'enveloppe des logements 33% des ménages auront isolé leur toit, 3% des ménages auront isolé leurs murs, 1,5% des ménages auront isolé leur sol, 7,5% des ménages auront remplacé leurs châssis	6.845.850,00	543.686,07	10.873,72	2.916,33	A11 Initiation d'achats groupés A12 Informations relatives aux primes énergie et prêts disponibles A13 Ateliers pratiques « DIY » A14 Prime communale pour la réalisation d'un audit logement A15 Quick scan A16 Plan de rénovation "notre maison"
	2.987.280,00	70.194,21	1.403,88	376,52	
	248.940,00	16.336,11	326,72	87,63	
	2.333.812,50	31.210,32	624,21	167,41	

MESURES ET ACTIONS D'ATTÉNUATION

Mesure et objectif	cout de l'investissement (€)	gain de la mesure (€/an)	calcul de l'économie d'énergie (MWh/an)	réduction des émissions (tCO2/an)	Actions liées
secteur logement (suite)					
Remplacement d'électroménagers par des appareils performants de classe A++ <i>Remplacement de 75% des électroménagers dans 75% des ménages</i>	1.166.906,25	52.164,66	208,66	49,24	A1 Sensibilisation et information A11 Initiation d'achats groupés
	1.166.906,25	40.297,82	161,19	38,04	
	1.166.906,25	83.562,35	334,25	78,88	
remplacement d'ampoules de 60 W par des ampoules LED de 9W <i>100% des ménages</i>	414.900,00	861.444,92	3.445,78	813,20	
Remplacement des chaudières à mazout <i>30% des ménages, 1/3 pellets, 1/3 PAC, 1/3 condensation gaz</i>	1.120.230,00		6.596,63	1.769,22	A1 Sensibilisation et information
	1.493.640,00		5.276,75	1.415,22	
	373.410,00		2.968,34	796,11	
Remplacement des chauffe eaux électriques par des systèmes plus performants <i>40% des ménages, 1/4 boiler thermodynamiques, 1/4 chauffe eau instantané</i>	1.037.250,00	207.450,00	829,80	195,83	A1 Sensibilisation et information
	165.960,00	51.862,50	207,45	48,96	A11 Initiation d'achats groupés
plan de rénovation énergétique initié par "Notre maison" <i>12 logements rénovés</i>	?	?	120,00	32,18	

MESURES ET ACTIONS D'ATTÉNUATION

Mesure	Objectif de la mesure	cout de l'investissement (€)	gain de la mesure (€/an)	calcul de l'économie d'énergie (MWh/an)	réduction des émissions (tCO2/an)	Actions liées
secteur transport						
diminution et rationalisation des transports	covoiturage: 200 nouveaux covoitureurs	-	45.000,00	450,00	120,69	A1 Sensibilisation et informtion A18 réunion d'information sur le covoiturage A19 création de parking de covoiturage A20 voiture partagées
	télétravail: 25% des salariés, 1 j/semaine	-	56.748,75	567,49	152,20	A1 Sensibilisation et information
	téléservices pour l'administration	-	100,00	1,00	0,27	A21 mise en place de téléservices pour l'Administration communale
modification de la flotte de véhicules	remplacement des véhicules par des véhicules électriques	43.256.000,00		2.237,80	600,18	A22 verdissement de la flotte de véhicules communaux
	remplacement des véhicules par des véhicules au gaz (GNC)	32.442.000,00		1.173,33	314,69	A23 mise en place d'une borne de rechargement des véhicules électriques A24 salon du véhicule électrique et hybride

MESURES ET ACTIONS D'ATTÉNUATION

Mesure	Objectif de la mesure	cout de l'investissement (€)	gain de la mesure (€/an)	calcul de l'économie d'énergie (MWh/an)	réduction des émissions (tCO2/an)	Actions liées
secteur transport (suite)						
éco-conduite	écoconduite: 50% des conducteurs, 6% d'économie	-	237.891,87	2.378,92	638,03	A1 Sensibilisation et information A24 salon du véhicule électrique et hybride A25 messages Flash sur les panneaux d'informations
mobilité douce "active"	cycliste au quotidien: 5% de la population	-	28.202,78	282,03	75,64	A26 bourse aux vélos A27 participation à la journée de la mobilité et à diverses journées thématiques en lien avec la mobilité A28 séances d'information pour l'achat d'un véhicule électrique A29 prise en compte de la mobilité douce dans les aménagements de voiries et de trottoirs A30 découverte de nos chemins de campagne A31 développement des racks à vélos (gare, école, arrêt de bus, etc.) A32 animation vélo dans les écoles A33 action "école au bout des pieds" et "pédibus"

MESURES ET ACTIONS D'ATTÉNUATION

Mesure	Objectif de la mesure	cout de l'investissement (€)	gain de la mesure (€/an)	calcul de l'économie d'énergie (MWh/an)	réduction des émissions (tCO2/an)	Actions liées
secteur tertiaire		600.000,00	312.473,29	4.870,38	1.234,83	
bâtiments et installations communales	diminution des consommations en gasoil: 40%	500.000,00	18.949,20	378,98	101,64	A34 maintien et continuation du cadastre énergétique des bâtiments A35 maintien et continuation de la comptabilité énergétique des bâtiments
	diminution des consommations en électricité: 30%		22.901,70	91,61	21,62	A36 réalisation d'audits énergétiques A37 étude de faisabilité pour la mise en place d'installation de production d'énergie renouvelable A38 amélioration de l'efficacité énergétique des bâtiments communaux A39 amélioration des comportements des usagers des différents bâtiments A40 optimisation de la régulation des installations
	éclairage public	100.000,00	83.327,70	333,31	78,66	A41 remplacement de l'éclairage public par du LED
Réduction des émissions via l'adaptation des comportements	10% de réduction des émissions liées à la consommation d'électricité	-	149.400,00	597,60	141,03	A42 charte des commerçants
	10% de réduction des émissions liées à la consommation de mazout de chauffage	-	37.894,69	757,89	203,27	
Réduction des émissions via la réalisation d'investissements	20% de réduction des émissions liées à la consommation d'électricité	2.988.000,00	298.800,00	1.195,20	282,07	A1 Sensibilisation et information A43 informations relatives aux primes énergie et prêts disponibles A44 check énergétiques gratuits
	20% de réduction des émissions liées à la consommation de mazout de chauffage	757.894,00	75.789,39	1.515,79	406,53	

MESURES ET ACTIONS D'ATTÉNUATION

Mesure	Objectif de la mesure	cout de l'investissement (€)	gain de la mesure (€/an)	calcul de l'économie d'énergie (MWh/an)	réduction des émissions (tCO2/an)	Actions liées
secteur industrie		849.419,00	169.883,71	1.257,67	320,08	
Réduction des émissions via l'adaptation des comportements	10% de réduction des émissions liées à la consommation d'électricité	-	66.875,00	267,50	63,13	A1 Sensibilisation et information
	10% de réduction des émissions liées à la consommation de mazout de chauffage	-	18.066,86	361,34	96,91	
Réduction des émissions via la réalisation d'investissements	10% de réduction des émissions liées à la consommation d'électricité	668.750,00	66.875,00	267,50	63,13	A43 informations relatives aux primes énergie et prêts disponibles A44 check énergétiques gratuits
	10% de réduction des émissions liées à la consommation de mazout de chauffage	180.669,00	18.066,86	361,34	96,91	

MESURES ET ACTIONS D'ATTÉNUATION

Mesure	Objectif de la mesure	cout de l'investissement (€)	gain de la mesure (€/an)	calcul de l'économie d'énergie (MWh/an)	réduction des émissions (tCO2/an)	Actions liées
secteur agriculture		460.000,00	46.000,00	903,83	239,90	
Rationalisation des consommations par l'adaptation des comportements et la réalisation d'investissements	10% de réduction des émissions liées à la consommation d'électricité	195.000,00	19.500,00	78,00	18,41	A44: Checks énergétiques gratuits
	10% de réduction des émissions liées à la consommation de mazout de chauffage	265.000,00	26.500,00	530,00	142,15	
Stockage de carbone dans les sols		-	-	N/A		A45 Réunion d'information en soirée A46 visites d'exploitations A47 parcelle test A48 veille réglementaire
Plantation d'arbres et de haies		-	-	N/A		A1 Sensibilisation et information A45 Réunion d'information en soirée A46 visites d'exploitations

MESURES ET ACTIONS D'ATTÉNUATION

Mesure	cout de l'investissement (€)	gain de la mesure (€/an)	calcul de l'économie d'énergie (MWh/an)	réduction des émissions (tCO2/an)	Actions liées
secteur agriculture (suite)					
achats locaux	-	-	295,83	79,34	<ul style="list-style-type: none"> - Organiser des foires, salons, marchés et ateliers culinaires sur le territoire, en encourageant la participation des producteurs locaux ; - Fédérer les producteurs locaux pour améliorer leur circuit de distribution, leur promotion et trouver de nouveaux débouchés, dont les collectivités; - Mettre en réseau des producteurs qui souhaitent réaliser des projets collectifs (mutualisation d'outils, échange de bonnes pratiques, recherche de nouveaux débouchés...); - Mettre en relation des citoyens et des entreprises pour développer des partenariats B2B et B2C ; - Soutenir les initiatives d'achats groupés ; - Ouvrir des voies de diversification innovantes dont la filière plantes médicinales et la filière céréales panifiables; - Développer des outils nécessaires à la transformation, au conditionnement et à la valorisation des matières premières agricoles; - Soutenir et encourager l'installation des jeunes ou le développement d'activités économiques en lien avec l'alimentation locale.

MESURES ET ACTIONS D'ATTÉNUATION

Mesure	Objectif de la mesure	cout de l'investissement (€)	gain de la mesure (€/an)	calcul de l'économie d'énergie (MWh/an)	réduction des émissions (tCO2/an)	Actions liées
énergie renouvelable		35.938.000,00	6.900.275,00			
développement des énergies renouvelables	50% du potentiel estimé			29.161,10	7.641,98	A1 Sensibilisation et information A45 Réunions d'information en soirée A46: Visite d'exploitation/bâtiment exemplaire A49: Favoriser le développement de projets
	éolien: 30000 kWél (20000 kWél déjà présents)	30.000.000,00	5.475.000,00	21.900,00	5.737,80	
	biomethanisation: 600 kWél	2.400.000,00	585.000,00	3.900,00	1.021,80	
	solaire PV: 6971 kWél (3433 kWc déjà présent)	3.538.000,00	840.275,00	3.361,10	882,38	
formation des professionnels				-		A50 Formation sur les modes de production de chaleur renouvelable à destination des chauffagistes

MESURES ET ACTIONS D'ADAPTATION

Thématique	Mesure d'adaptation	Action d'adaptation
Agriculture	adaptation des pratiques	Réunions d'information en soirée
		Visite d'exploitation
Aménagement du territoire	Adaptation aux fortes pluies	Favoriser les revêtements perméables pour les aménagements
		récupération des eaux de pluie obligatoire pour les nouvelles constructions
		Renforcement des règles d'urbanisme concernant les zones inondables
Energie	stockage de l'énergie	Mise en place de bassins d'orage et d'aménagement anti-inondation
		Analyse des modes de stockage domestiques et de leur pertinence
		Veille générale sur l'évolution des techniques de stockage/partage de l'électricité
Ressource en eau	récupération des eaux de pluie	Veille sur l'évolution des communautés d'énergie
		Séance d'informations
		Imposition d'installer une citerne de récupération d'eau de pluie pour les nouvelles constructions
Biodiversité	favoriser la biodiversité	Prime à l'installation/réhabilitation de citernes d'eau de pluie
		Aménagements de cimetières nature
	plantation d'arbre et d'arbuste	sensibilisation et éradication des espèces invasives
		Poursuite du plan maya
	sensibilisation des plus jeunes	imposition de (re)plantation dans les demandes de permis
		Maintien de l'organisation de la semaine de l'arbre
		projets "petits jardiniers" dans les écoles

MESURES ET ACTIONS D'ADAPTATION

Thématique	Mesure d'adaptation	Action d'adaptation
Déchets	limiter les déchets produits	zéro déchet dans les écoles
		projet "poulailler" dans les écoles
	limiter le gaspillage alimentaire	distribution d'auto-collants stop-pub
		favoriser la non-impression des tickets de caisse
développer le seconde main	repair-café	conseils aux citoyens
		valorisation des invendus au niveau des commerçants
		organisation de bourses de seconde main à thème
		vesti-boutique et vestiaire social
		valorisation des groupes de seconde main présents dans l'entité

MESURES ET ACTIONS: BILAN

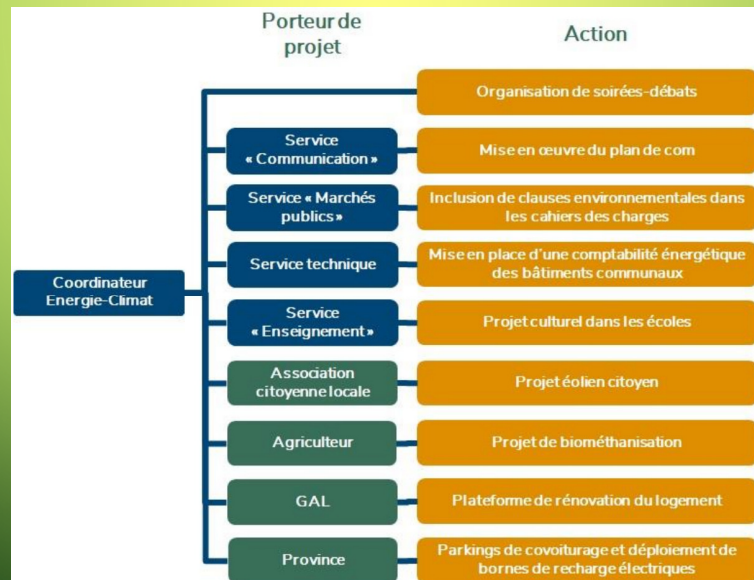
Mesure	cout de l'investissement (€)	gain de la mesure (€/an)	calcul de l'économie d'énergie (MWh/an)	réduction des émissions
				(tCO ₂ /an)
	134.067.410,25	10.441.284,38	85.603,45	22.459,82
secteur logement	20.521.991,25	2.644.708,97	42.319,89	11.121,35
secteur transport	75.698.000,00	367.943,40	7.090,56	1.901,69
secteur tertiaire	600.000,00	312.473,29	4.870,38	1.234,83
secteur industrie	849.419,00	169.883,71	1.257,67	320,08
secteur agriculture	460.000,00	46.000,00	903,83	239,90
énergie renouvelable	35.938.000,00	6.900.275,00	29.161,10	7.641,98

Consommation de référence (2006) - MWh		émissions de référence (2006) - tCO ₂		Consommation de référence (2017) - MWh		émissions de référence (2017) - tCO ₂	
MWh/an	part de réduction	tCO ₂ /an	part de réduction		part de réduction	tCO ₂ /an	part de réduction
190.441,00	45%	48.638,00	56%	213.991,00	40%	43.630,00	51%

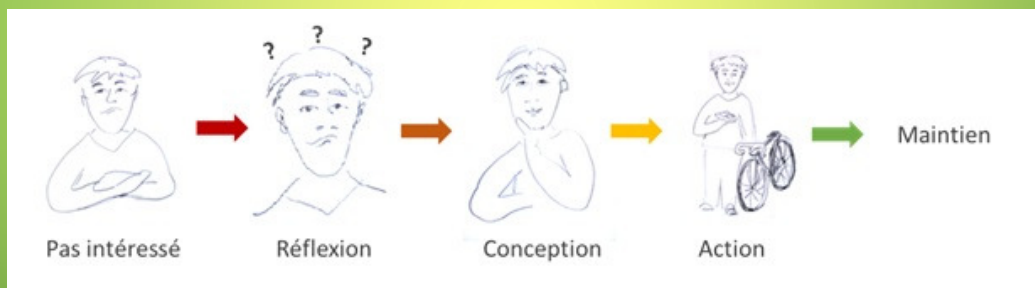
DÉROULEMENT DE LA SOIRÉE

1. Introduction: bref rappels du contexte énergétique et climatique
2. Origines du PAEDC
3. Présentation du contenu du Plan d'Action Energie Durable et Climat
 1. Bilan des consommations et des émissions
 2. Analyse de la vulnérabilité et impacts attendus
 3. Potentiel de production renouvelable
 4. Stratégie et vision
 5. Mesures et actions (en bref)
- 4. Participation citoyenne et communication**
5. Avancement des actions
6. Questions/réponses

PARTICIPATION CITOYENNE



- L'objectif est d'impliquer un maximum de personnes



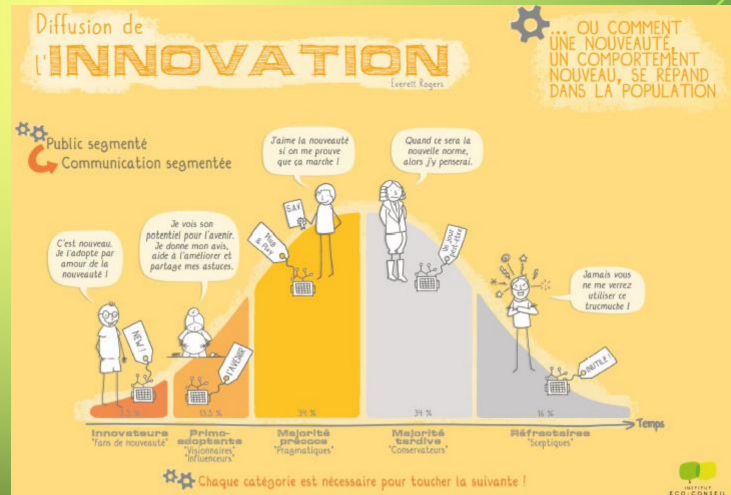
**Important
à noter**

*Chaque citoyen peut contribuer
à la réussite du plan en induisant le
changement chez les autres*

PLAN DE COMMUNICATION

• À retenir...

- la communication est destinée à des personnes qui n'ont pas nécessairement les mêmes préoccupations que celui /celle qui prévoit le message...
- Il y a plusieurs publics cibles... et des techniques différentes pour chaque type de public



PLAN DE COMMUNICATION

• Pourquoi communiquer?

- Pour faire connaître le PAEDC
- Sensibiliser, conscientiser et stimuler l'implication de la population
- Écouter et intégrer les points de vue de toutes les parties prenantes afin de faire évoluer le plan, identifier ce qui « bloque »
- Assurer la participation aux différentes actions et éventuellement, revoir certaines actions en fonction des retours et des idées des autres
- Tenir les élus au courant de l'élaboration du projet et de sa mise en œuvre

POUR IMPLIQUER TOUT LE MONDE DANS LA DEMARCHE ET INDUIRE LE CHANGEMENT!

PLAN DE COMMUNICATION

- Réunion publique de présentation du PAEDC
- FutureProofedCities
 - Vue des actions et recueil de la participation citoyenne
- Site internet communal: là où toute l'information est compilée
 - Relais via les pages Facebook
 - Bulletin communal
- Messages Flash sur les panneaux d'affichage
- Boîtes à idées: idées d'action, remarques, participation citoyenne
- Pack de Bienvenue pour les nouveaux arrivants
- Questionnaires en ligne et listes de diffusion

DÉROULEMENT DE LA SOIRÉE

1. Introduction: bref rappels du contexte énergétique et climatique
2. Origines du PAEDC
3. Présentation du contenu du Plan d'Action Energie Durable et Climat
 1. Bilan des consommations et des émissions
 2. Analyse de la vulnérabilité et impacts attendus
 3. Potentiel de production renouvelable
 4. Stratégie et vision
 5. Mesures et actions (en bref)
4. Participation citoyenne et communication
- 5. Avancement des actions**
6. Questions/réponses

QUE S'EST-IL PASSÉ DEPUIS L'INTRODUCTION DU PAEDC

• Principales actions entreprises sur le territoire

- Subside POLLEC 2020: Rénovation de 2 logements sociaux à Sart-Dames-Avelines;
- Achats groupés: appel d'offre effectué, sélection en cours, lancement probable des achats groupés en septembre pour l'électricité verte, les pellets de bois, les technologies durables (LEDs, panneaux PV, travaux d'isolation);
- Promotion du défi génération zéro watt auprès des institutrices/instituteurs
- 5N+: 758 kWc, ~700 MWh/an, 1895 panneaux PV, +/-200 t CO₂/an – 98% autoconsommation
- Mobilité: aménagements de trottoirs et de pistes cyclables
- Sensibilisation des élèves à la mobilité douce: formations et carte d'accessibilité du GAL
- Remplacement de l'éclairage public par du LED (ORES)

QUE S'EST-IL PASSÉ DEPUIS L'INTRODUCTION DU PAEDC

• Principales actions entreprises sur le territoire

- Prochainement: Rénovation des écoles de Marbais, Marbisoux, VLV (Renowatt-Ureba exceptionnel)
- 2 nouveaux appels à projets: POLLEC 2021, Ureba exceptionnel
- Salon du véhicule électrique
- Bassin d'orage Villers-la-Ville (projet à l'étude – Natura 2000) et Mellery
- InBW – Enerdeal: partenariat public/privé pour installation PV grosse puissance: proposition de terrains

QUE S'EST-IL PASSÉ DEPUIS L'INTRODUCTION DU PAEDC

• MAIS...

- La réussite de notre plan climat dépend de la participation de tous!

- Contacts avec les diverses associations villersaises – relais des actions/activités en lien avec le plan climat
- Mailing list: informations ciblées des particuliers et professionnels
- Page FutureproofedCities: centralisation des informations

<https://villers-la-ville.futureproofed.com/>

QUESTIONS/RÉPONSES



Merci de votre attention!